

データ作成時のご注意

■作成サイズについて
 ◎印刷標準サイズで印刷してください。
■ペーパーサイズについて
 紙の種類や製法によりサイズが異なる場合があります。印刷機や製紙会社によって異なる場合があります。印刷機や製紙会社にお問い合わせください。
 ◎プリンタの設定は、印刷機や製紙会社によって異なる場合があります。印刷機や製紙会社にお問い合わせください。
■罫線について
 罫線の幅は印刷機や製紙会社によって異なる場合があります。印刷機や製紙会社にお問い合わせください。
■色の指定について
 ◎色の指定は印刷機や製紙会社によって異なる場合があります。印刷機や製紙会社にお問い合わせください。
■印刷後処理について
 ◎印刷後処理は印刷機や製紙会社によって異なる場合があります。印刷機や製紙会社にお問い合わせください。
■クォータライニングについて
 ◎クォータライニングは印刷機や製紙会社によって異なる場合があります。印刷機や製紙会社にお問い合わせください。
■印刷後処理について
 ◎印刷後処理は印刷機や製紙会社によって異なる場合があります。印刷機や製紙会社にお問い合わせください。
■入稿時の注意事項
 ◎入稿時の注意事項は印刷機や製紙会社によって異なる場合があります。印刷機や製紙会社にお問い合わせください。

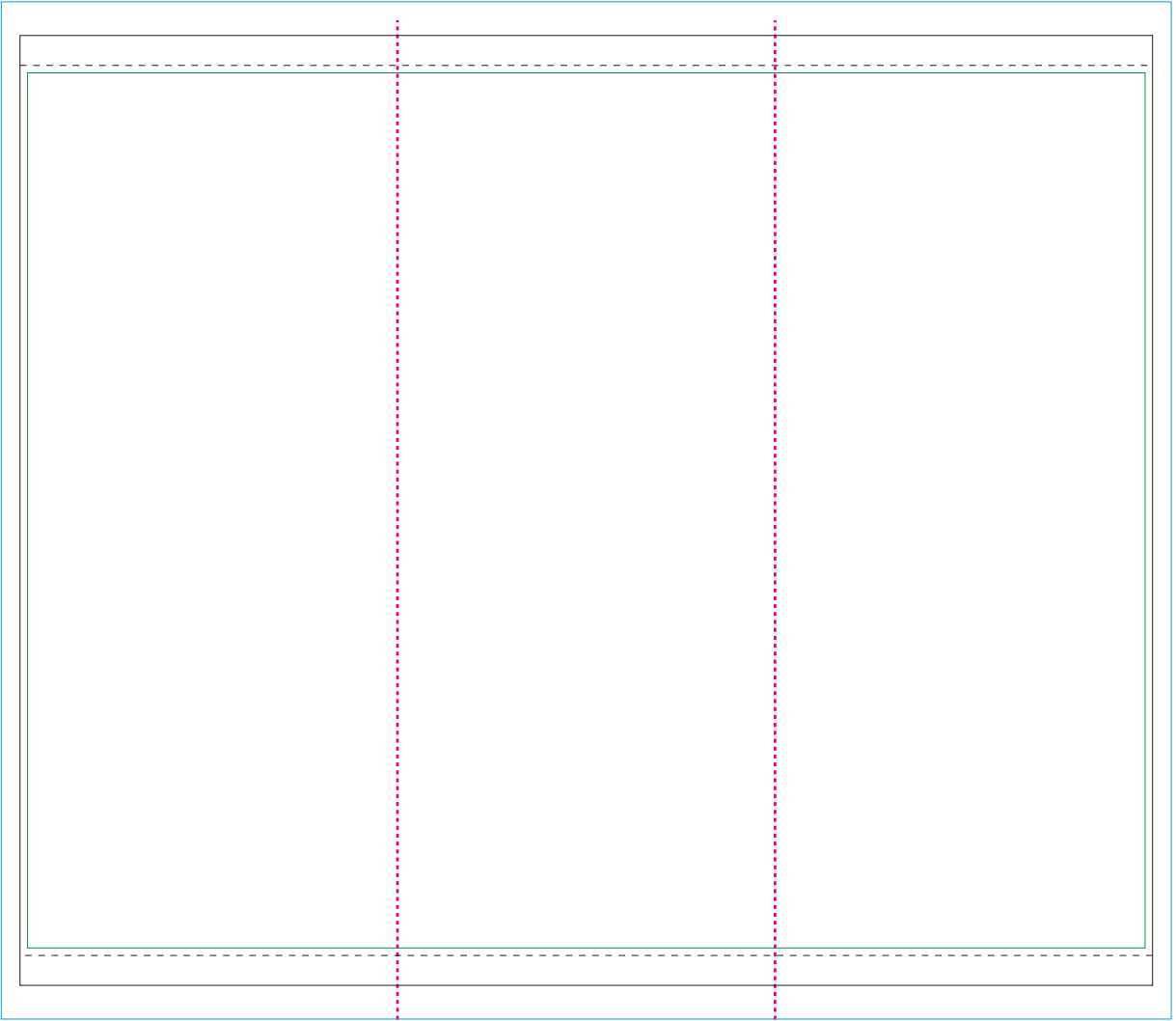
印刷データ作成時の注意事項

※作成前に必ずご確認ください！
 ※印刷機名等の口もデータで印刷いただく場合、下記に合わせてデータをご用意ください。

- 【印刷】 **仕上りサイズ**となります。
- 【印刷】 **黒色のデザインは黒色の枠内に納めてください。**
- 【印刷】 **背景色が白以外の場合は、仕上りサイズより外側の青線まで塗り足しを行ってください。**

作成サイズ W ×H mm

サイズ：W3030×H2540mm の場合
 (使用可能サイズ：W1360～3030×H950～2540mm)
仕立て：上下棒袋 80mm 繋ぎ有り
 (横幅と高さの青線が共に 1400mm 以上の場合、1400mm 以内のピッチで縦の繋ぎが必要です)



繋ぎ合わせ

繋ぎ合わせ